

Zet 9 oznak nr 1

BUDYNEK F3 F5 PIĘTRO 4A

KATOWICE
UL. ZABŁOCKIEGO 20A, 20B

ZESTAWIENIE POWIERZCHNI POWIERZCHNIA UŻYTKOWA

Lokal mieszkalny 20A/20	35,15 m ²	Balkon	5,00 m ²
Lokal mieszkalny 20A/21	52,90 m ²	Balkon	5,00 m ²
Lokal mieszkalny 20A/22	69,60 m ²	Balkon	2,90 m ²
Lokal mieszkalny 20A/23*	103,15 m ²	Taras	27,35 m ²
Lokal mieszkalny 20A/24*	108,51 m ²	Taras	39,70 m ²
Lokal mieszkalny 20A/25	49,27 m ²	Balkon	2,90 m ²
Lokal mieszkalny 20A/26	68,30 m ²	Balkon	8,50 m ²
SUMMA	483,92 m ²		

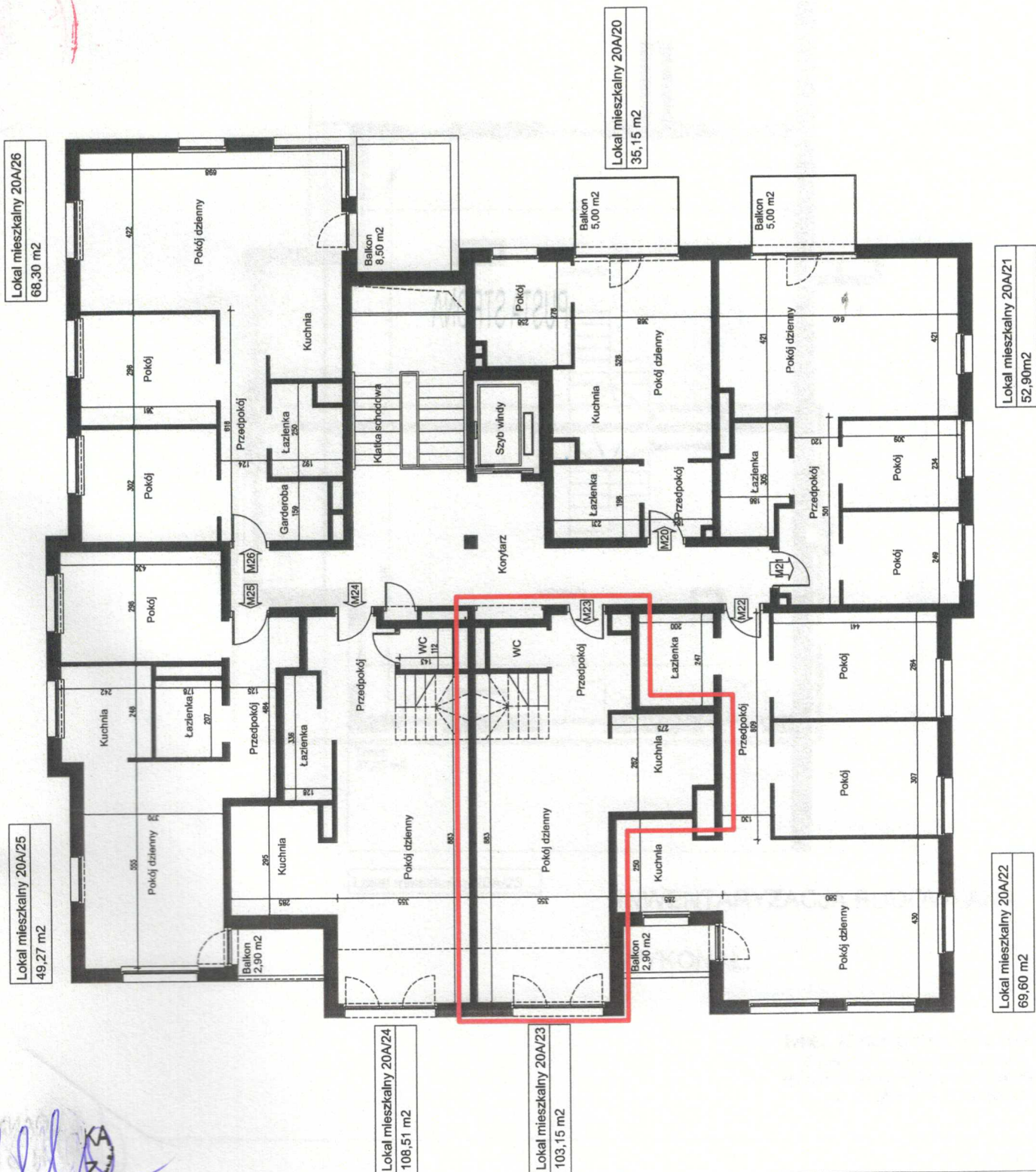
*mieszkanie dwupoziomowe - rozpatrywać łącznie z rysunkiem "BUDYNEK F3 F5 PIĘTRO 4A-ANTRESOLA"

INWENTARYZACJA BUDOWLANA

WYKONAŁ: **inż. Grzegorz Matlok**

Uprawnienia do kierowania/obrotami budowlanymi bez ograniczeń w specjalności konstrukcyjno-budowlanej

Nr ewid.: SLK/1752/OWOK/07



Lokal mieszkalny 20A/20
35,15 m²

Lokal mieszkalny 20A/26
68,30 m²

Lokal mieszkalny 20A/21
52,90m²

Lokal mieszkalny 20A/25
49,27 m²

Lokal mieszkalny 20A/24
108,51 m²

Lokal mieszkalny 20A/23
103,15 m²

Lokal mieszkalny 20A/22
69,60 m²

